

Reverse Company Profile

**"Perchè esistono delle scelte, dei modi di vivere,
dei mondi più piccoli ma più coraggiosi".**



- Dati generali

NOME

Reverse Cooperativa sociale Impresa sociale

SEDE LEGALE

Via Giolfino 4 – 37133 – Verona

C.F. e P.IVA.:04163100235

Registro Imprese, sezione Imprese sociali: VR – 397511

Iscrizione Albo Cooperative Sociali n.C131986

Reverse Impresa sociale, nata il 1° febbraio 2013 con la forma giuridica di associazione culturale impresa sociale, si è trasformata il 20 settembre 2019 in Reverse Cooperativa sociale Impresa sociale, cooperativa sociale di tipo b, data la rilevanza assunta negli anni dell'attività di inserimento lavorativo di soggetti svantaggiati in quanto detenuti.

Dal 2016, infatti, l'impresa sociale è responsabile del laboratorio di falegnameria artigianale interno alla Casa Circondariale di Montorio, a Verona.

■
2010
Nasce il progetto Reverse
come associazione culturale

■
2013
Reverse diventa Impresa
Sociale si trasferisce
al Canarin, coworking
artigiano tutt'ora
casa nostra

■
2017
Il laboratorio Reverse In
diventa una succursale
produttiva di Reverse

■
2019
Reverse diventa
Cooperativa Sociale
Impresa sociale

■
2021
Nasce il brand
Fatto in carcere

■
2026
La nostra avventura
di impresa continua

- Chi siamo

Siamo uno studio di architettura di interni che sviluppa concept di spazi che evolvono e progetta sino al dettaglio arredi, allestimenti, installazioni e soluzioni di design.

Produciamo artigianalmente ed in modo responsabile ciò che progettiamo e gestiamo una rete di laboratori, uno di questi è all'interno del Carcere di Verona, preziosa occasione di formazione e lavoro per i detenuti coinvolti.

Le nostre scelte rappresentano i nostri valori: crediamo nella progettazione sostenibile e nella cultura del fare artigiano, con attenzione agli impatti ambientali.

Lavoriamo in modo responsabile, attivando progetti socialmente rilevanti e viviamo di connessioni capaci di creare valore.



- Manifesto

Crediamo che la bellezza di un luogo si possa respirare e portare con sé a lungo.

Pensiamo che gli spazi e gli oggetti che li abitano possano influenzare le relazioni fra le persone ed il loro benessere quotidiano.

Ci mettiamo ingegno ed impegno per fare di questo progetto una passione da condividere.
La passione per il bello, progettato e realizzato responsabilmente.

Sappiamo che esistono delle scelte, dei modi di vivere, dei mondi più piccoli ma più coraggiosi.



- Come lavoriamo

Sviluppiamo sinergie forti con i nostri clienti e partner per stimolare scelte di responsabilità ambientale e sociale che prendono la forma di allestimenti e arredi di negozi, spazi di lavoro, allestimenti personalizzati per eventi di promozione, fiere, corner espositivi o gadget, a sostegno dei piani di comunicazione e marketing che valorizzano prodotti, servizi ed eventi.

Progettiamo

Per ogni spazio immaginiamo identità e futuro, interpretandoli con elementi capaci di dare ordine, funzionalità e anima. Ci confrontiamo con i nostri clienti su progetti che possono riguardare spazi di lavoro, commerciali o residenziali facendo emergere da subito le esigenze e proponendo un concept che si sviluppa dall'idea centrale ai disegni esecutivi dei singoli elementi di arredo. Ogni elemento allestimento, installazione, mobile o spazio deve essere risolto, pensato, disegnato, cancellato e ridisegnato.

Costruiamo

La nostra è una produzione attenta a persone e ambiente. Artigianato contemporaneo. Gestiamo direttamente due laboratori, di cui uno all'interno del Carcere di Verona, occasione di formazione e lavoro per le persone detenute coinvolte. Collaboriamo con una rete di artigiani esperti a km 0, con cui condividiamo la passione del fatto a mano di qualità. Lavoriamo in modo artigianale, scegliendo ogni dettaglio, proponendo legni da filiera sostenibile con finiture a minor impatto e con un'oculata gestione delle risorse. Seguiamo il nostro cliente in tutte le fasi che vanno dall'esecuzione all'installazione finale.

Raccontiamo

Facciamo impresa in modo snello, connesso e attento, con l'impegno di dare vita a progetti socialmente responsabili. Siamo di supporto alle imprese che vogliono iniziare un percorso di responsabilità sociale e che lo vogliono comunicare, passo a passo. La sostenibilità è un percorso, dettato dal miglioramento continuo generato dall'attenzione ai nostri impatti sociali e ambientali. È strategia di crescita e di futuro che va impostata, perseguita e monitorata, per questo supportiamo le aziende con formazione e consulenza.

– Sostenibilità

La questione ambientale è fondamentale per Reverse, rappresenta una delle ragioni per le quali l'impresa esiste e guida l'approccio quotidiano di gestione dell'impresa e non solo nella scelta dei materiali, che rappresenta spesso l'evidenza più immediata. La sostenibilità è un approccio strategico che include anche la componente sociale di ogni impresa, la sua responsabilità nei confronti delle persone e delle aziende che coinvolge ogni giorno.

Sostenibilità sociale

Crediamo nel lavoro: come strumento prezioso di realizzazione di parte di sé, come modo di dare vita ad un'impresa che non sia solo risultato economico, come possibilità di riscattare una vita.

Progettazione sostenibile

Progettiamo in modo sostenibile: pensiamo sempre al riutilizzo di un elemento o di un allestimento, soprattutto se si tratta di una fiera o di un evento ricorsivo. Modulabile, riutilizzabile ed adattabile, sono queste le caratteristiche a cui pensiamo progettando.

Ottica lean

Abbiamo gestito i nostri acquisti in ottica lean, abbiamo usato le risorse necessarie alla produzione in modo attento: materie prime, energia o qualsiasi altro bene. Non abbiamo scorte, acquistiamo in relazione ai lavori confermati.

Economia circolare

Abbiamo progettato in ottica di economia circolare, favorendo il minor utilizzo di materiale, il riutilizzo di arredi ed allestimenti e allungando o allargando il ciclo di vita di un nostro arredo. Ciò è particolarmente rilevante nel settore degli eventi in cui siamo coinvolti.

Artigianalità

Lavoriamo preservando la sapienza artigiana, facendola diventare contemporanea, responsabile e connessa, certi che solo in questo modo sia possibile creare valore condiviso per il territorio.

Legno FSC®

Utilizziamo legni FSC®: Reverse è certificata FSC®. Con questo marchio si garantisce che il legno impiegato per i nostri progetti derivi da foreste gestite responsabilmente, garantendo benefici ambientali, sociali ed economici.



Fornitori a km0

Acquistiamo a km 0: il 96% dei nostri fornitori, in termini di valore acquistato, è entro i 45 km di distanza dalla nostra sede. È un'importante indicazione sia sulle basse emissioni che generano i nostri approvvigionamenti che sulla misura della condivisione del valore aggiunto nel territorio, in favore delle imprese locali.

Pensiero sostenibile

Stimoliamo e promuoviamo un pensiero sostenibile, vero e vissuto per e con i nostri clienti, favorendo la diffusione di una maggior consapevolezza nella scelta di arredi e allestimenti che abitano gli spazi di vita e di lavoro.

Trasparenza

Rendiamo conto: sin dal primo anno redigiamo il nostro bilancio sociale per raccontare il nostro modo di fare impresa, responsabile e sostenibile, monitorando i nostri impatti sociali e ambientali delle nostre attività e dando evidenza dei nostri risultati con trasparenza.

Finiture a basso impatto

Utilizziamo finiture a basso impatto ambientale: per la maggior parte si tratta di finiture meno impattanti, ad acqua, o del tutto non impattanti come l'olio al naturale, che promuoviamo sempre più in fase di confronto con il cliente.

Riutilizzo degli scarti

Riutilizziamo i nostri scarti: ogni anno utilizziamo gli scarti di legno vergine per la produzione di calore nell'impianto di riscaldamento del nostro laboratorio, presso la nostra sede.

- Le attività di Reverse

Reverse è una realtà di impresa che si compone di diverse unità operative e attività specifiche.

Con l'obiettivo di curare la progettazione e produzione di allestimenti e arredi con attenzione agli impatti ambientali e sociali generati, la gestione dei laboratori produttivi, la formazione del personale, la diffusione di una cultura della sostenibilità e dell'inclusione sociale, le attività e la loro analisi si sviluppano in unità differenti:

Reverse OUT

Reverse OUT, per le attività di progettazione, gestione e produzione, oltre che le attività che coinvolgono la rete artigiana e alcuni dei progetti di innovazione sociale elencati.

È l'unità centrale del progetto di impresa Reverse, è qui che si sviluppano nuovi progetti, dal concept, al progetto sino a produzione e montaggio.

Ed è qui che si curano collaborazioni e progetti di innovazione sociale, in rete con gli altri partner.

Lavorando molto su progetti unici e su esigenze specifiche, la sfida progettuale è sempre un fattore rilevante, oltre alla volontà di avere un approccio sostenibile. Il tutto anche con il coinvolgimento di una rete artigiana locale che ci supporta per fasi specifiche, come fabbri, verniciatori o falegnami per alcune lavorazioni.

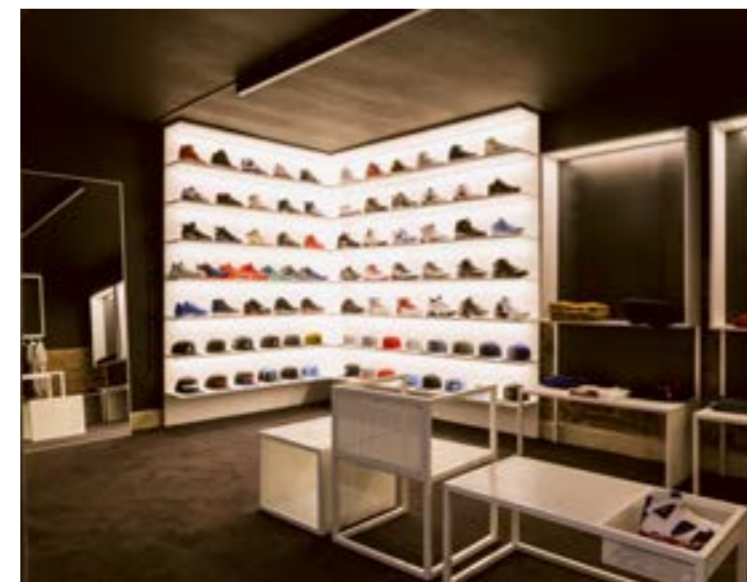
Reverse IN

Reverse IN per le attività di formazione e produzione nel laboratorio interno alla Casa Circondariale di Verona. Reverse è attiva in carcere dal 2014, nei primi due anni con workshop di autoproduzione e con un laboratorio di falegnameria dal 2016. È qui che forma i detenuti alla lavorazione del legno e li guida nella produzione di serie limitata su commessa e prodotti di design. Promuove, diffonde e racconta i prodotti realizzati in carcere, proponendoli alle aziende del territorio e attraverso catene di distribuzione etica. Con l'ampliamento del laboratorio del 2019 realizza qui anche allestimenti o parte di essi e dal 2021 è stato creato il brand Fatto in carcere che raccoglie tutti i prodotti di design frutto di questo progetto di economia carceraria, per omaggi e regalistica aziendale anche personalizzabile. Nel 2026 il progetto si amplia con un laboratorio che passa da 90 a 400 mq, tra produzione magazzino, per accogliere un maggior numero di persone occupate e poter offrire diverse lavorazioni.

- Reverse IN



- Reverse OUT



- Reverse e il territorio

Ogni attività che include Reverse è frutto di relazioni e di collaborazioni che si fanno interventi da sviluppare in rete. Siamo coinvolti in numerosi progetti che ci vedono attivi nel territorio per stimolare e diffondere l'economia carceraria, l'innovazione sociale, la tutela del patrimonio naturale, il miglioramento del welfare urbano, la riappropriazione e cura dello spazio pubblico, la creatività, l'artigianato responsabile, il coinvolgimento e la partecipazione dei giovani.



Precious Plastic

Nel cuore della Casa Circondariale di Montorio, a Verona, sta prendendo vita un progetto che fonde in modo innovativo sostenibilità ambientale e inclusione sociale: Precious Plastic. Reverse, capofila di progetto, insieme a una cordata di partner profit e non profit hanno realizzato un'iniziativa dal forte impatto etico ed ambientale che punta a trasformare la plastica di scarto in risorsa produttiva e formativa, coinvolgendo direttamente la popolazione detenuta in percorsi di sensibilizzazione sulla sostenibilità, di formazione professionale e di inserimento lavorativo. Il progetto è finanziato dal Bando Sinergie di Fondazione Cariverona.



Buone Nuove

Il progetto Buone Nuove - Abitare un'edicola per abitare un quartiere prende forma all'edicola sociale di Piazza Santa Toscana per sostenerne le attività di attivazione di comunità già in corso, valorizzando la rete non profit e coinvolgendo le attività profit del quartiere. Il progetto non si limita a riaprire un luogo, ma vuole ridisegnare un'intera piazza come spazio di comunità. L'edicola diventa così presenza, partecipazione civica e cura condivisa, in un quartiere come Veronetta dove l'integrazione e la convivenza tra culture diverse rappresentano la chiave per contrastare episodi di degrado e marginalità. Il progetto è finanziato dal Bando STEP di Fondazione Cariverona.

- Contatti

REVERSE Cooperativa Sociale Impresa Sociale

Via Belluno 22/A,
37133 Verona
www.reverse.design
info@reverse.design
+39 347 1385267

